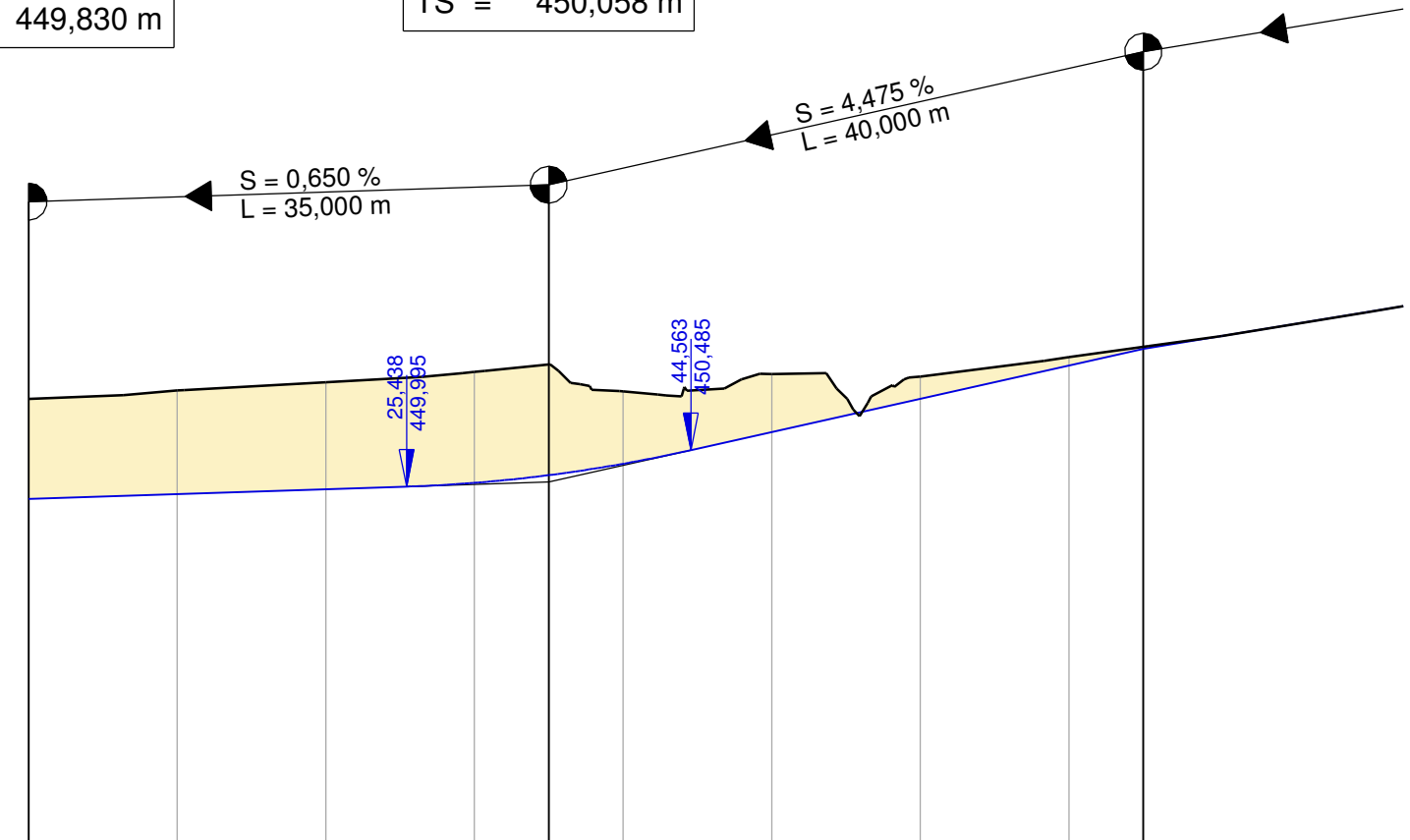


km 0+000,000
TS = 449,830 m

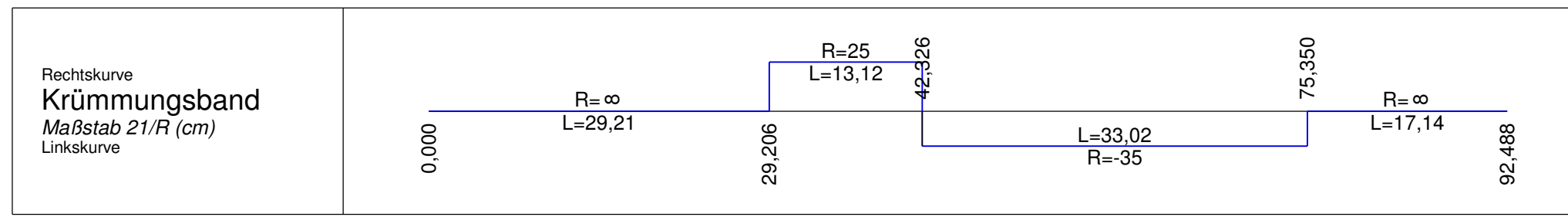
km 0+035,000
H = 500,000 m
T = 9,563 m
f = 0,091 m
TS = 450,058 m

km 0+075,000
TS = 451,848 m

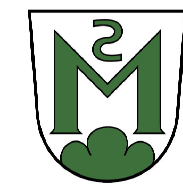


NN 445 m

geplante Fahrbahnhöhen in Achse	449,830	449,895	449,960	450,046	450,149	450,302	450,729	451,176	451,624	451,848
geplante Geländehöhen	451,18	451,29	451,40	451,54	451,28	451,51	451,51	451,47	451,74	
Station	0,00	10,00	20,00	30,00	35,00	40,00	50,00	60,00	70,00	75,00
Km	0+000						0+050			



Auftraggeber:



Gemeinde
Magstadt
Marktplatz 1
71106 Magstadt



Maßstab:
1:500/100

Leistungsphase:
Entwurfsplanung

Osttangente Magstadt

Höhenplan Alte Stuttgarter Straße - Ostteil

Ingenieurbüro Axel Westram
Büro für Bau- & Vermessungswesen
Wilhelmshofstr. 25, 74321 Bietigheim-Bissingen
Tel. 07142/56540, Fax 07142/987300
mail@ib-westram.de, www.ib-westram.de

Gefertigt: 22.11.2015 We/AW

Genehmigt:

Plan-Nr. Index

H5 0

Projektnr.: 20118077
Dateiname: H5 index 0.sda
Stratis-Version: STRATIS V14.7